

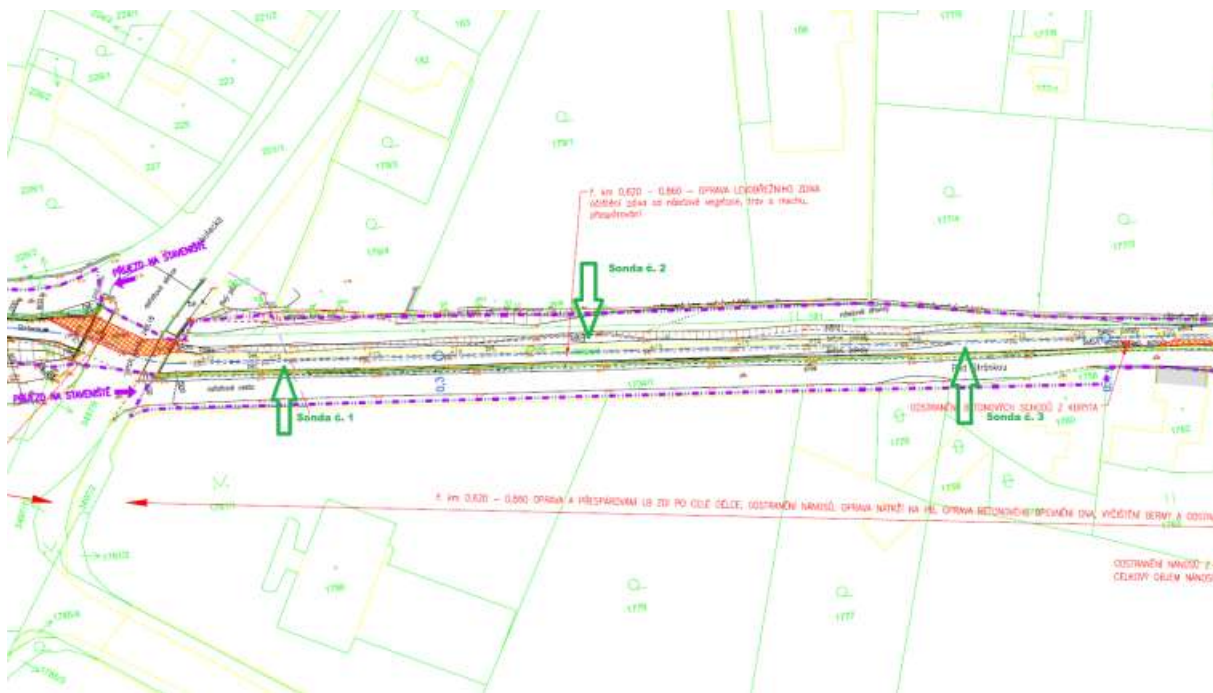
Stebenka, ulice Pod Stránkou - průzkumné sondy.

Dne 21.4. 2020 byly vyhloubeny průzkumné sondy v korytě Stebenky za účelem ověření vhodnosti návrhu řešení rekonstrukce koryta, především s přihlédnutím ke stabilitě levobřežní opěrné zdi. Práce byly provedeny pracovníky PÚ Turnov. Pro hloubení sond byly vytipovány tři body v místech částečného porušení betonového dna. Sonda byla provedena zatlukáním ocelové trubky průměru 8 cm a následným postupným ručním vybíráním narušeného materiálu. Místa provádění sond na situaci v příloze.

Sonda č. 1 – Cca 25 cm od paty LB opěrné zdi, adm. ř.km cca 0,667 - náčrtes v příloze. Po průrazu betonové desky tloušťky 8 cm zastíženy štěrkopísky s příměsí jílu, ve svrchní části pak s příměsí materiálu antropogenního původu (cihly, úlomky opracované opuky, sklo). Ocelová trubka byla zaražena do hloubky 48 cm od hrany betonového dna. Odběr vzorku materiálu podloží tedy celkem 40 cm. Hlouběji se trubku nepodařilo zarazit, pravděpodobně z důvodu přítomnosti větších kamenů. Lze tedy usoudit, že podloží v tomto místě je stabilní a vhodné pro zakládání – opravu opěrné zdi.

Sonda č. 2 – Cca 1,5 m vpravo od osy toku (kynety) v adm. ř.km cca 0,705 v místě nátrže a poruchy stávajícího opevnění. Celková hloubka sondy od hladiny v místě 80 cm. Sonda byla hloubena rýčem asi 60 cm a dále zatlukáním ocelové trubky. Zde přítomny jemné písčité usazeniny s příměsí jílu ve svrchní části (cca 40 cm) s příměsí organických částí. Štěrka přítomen až v hloubce cca 65 cm. Tedy stabilní podloží vhodné pro zakládání pravděpodobně až v 80 cm. Hlouběji se trubku nepodařilo zarazit pravděpodobně z důvodu přítomnosti větších kamenů.

Sonda č. 3 – Cca 30 cm od paty LB opěrné zdi, adm. ř.km cca 0,730 cm. Po rozbourání 8 cm silné betonové desky zastížena vrstva z opukových kamenů silná cca 10 -15 cm velikosti cca 15 cm, dále štěrkopísek s příměsí materiálu antropogenního původu. Ocelová trubka byla zaražena do hloubky 58 cm od hrany betonového dna. Hlouběji se trubku nepodařilo zarazit, pravděpodobně z důvodu přítomnosti větších kamenů nebo skalního výchozu.



Situace



Hloubení sondy č. 1



Hloubení sondy č. 2 a č. 3



Na obrázku nahoře část materiálu sonda č. 1, dole sonda č. 3. Odebraný materiál od povrchu do hloubky se na obrázku rovná zprava do leva.